

# Handleiding Instellen Email Account In MAC OS X Mail

## Deze handleiding is op het volgende van toepassing:

- Vodafone Mobile Broadband

## Systeemvereisten:

- Mac OS X Mail (versie 4.5 of recenter)
- Max OS X Snow Leopard / Lion

## My Vodafone account aanmaken

Om e-mail te kunnen verzenden en ontvangen met Apple's Mail programma via een Vodafone internetverbinding heeft u een e-mailaccount van Vodafone nodig. Dit account dient aangemaakt te worden op My Vodafone (<https://my.vodafone.nl>). Nadat u een eigen gebruikersnaam en wachtwoord heeft aangemaakt, kunnen de juiste instellingen in Mail worden gezet.

## Uitgaande mail server eigen provider

Als u e-mail wilt versturen, zal de uitgaande (SMTP) server van uw eigen provider de berichten weigeren omdat deze geen e-mailberichten accepteert via verbindingen vanuit een ander netwerk. U dient in dit geval gebruik te maken van de uitgaande server van Vodafone, omdat u gebruik maakt van een Vodafone internetverbinding.

## Verdere vragen

Als u na het lezen van deze handleiding nog vragen heeft, kunt u contact opnemen met de Vodafone Klantenservice. Onze klantenservice is bereikbaar op nummer 1200 (via Vodafone mobiel) of via (+31) 0 654500100 (via een vaste lijn). Als u belt voor ondersteuning, houdt dan het product binnen handbereik. Zo kunt u tijdens het gesprek de juiste instellingen invoeren en deze meteen testen.

Aan de tekst in deze uitgave kunnen geen rechten worden ontleend en uitvoering van de handleiding geschiedt op eigen verantwoordelijkheid. Vodafone Libertel N.V. aanvaardt geen aansprakelijkheid voor mogelijke fouten en tekortkomingen in deze uitgave.

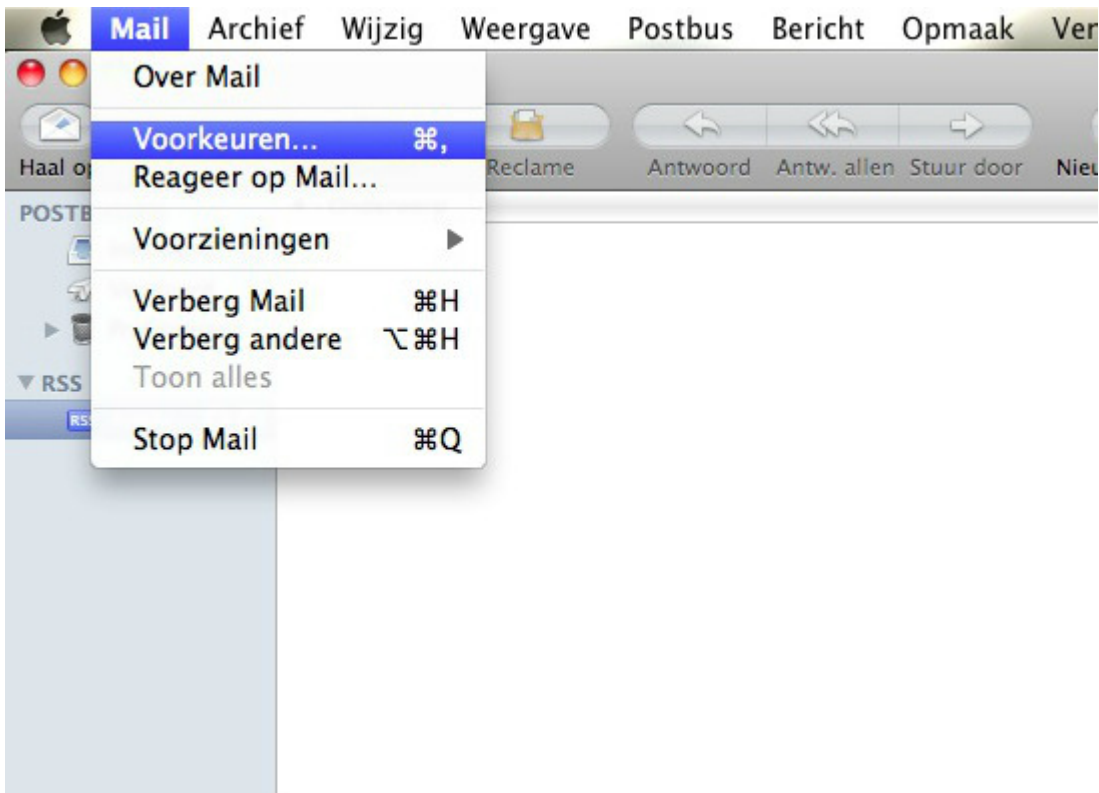
### Stap 1

Start het **mail** programma.



### Stap 2

Kies in het menu voor **“Voorkeuren”**.



Auteursrechten © 2011 Vodafone Libertel N.V. Uit deze uitgave mag niets worden verveelvoudigd en/of openbaar gemaakt door middel van fotokopie, microfilm, opslag in computerbestanden of anderszins, zonder voorafgaande schriftelijke toestemming van Vodafone Libertel N.V.

### Stap 3

Kies voor “**Accounts**” en maak een nieuw account aan door onderaan op het plussteken te klikken.

De volgende gegevens dienen worden ingevuld:

Beschrijving: vul hier uw beschrijving in

E-mail adres: vul hier uw mail adres in

Volledige naam: vul hier uw naam in

Server inkomende post: vul hier inkomend server adres is

Gebruikersnaam: vul hier uw gebruikersnaam in

Wachtwoord: vul hier uw wachtwoord in

Accounts

Algemeen Accounts RSS Reclame Letters en kleur Weergave Nieuw Handtekeningen Regels

Accounts

Vodafone POP

Accountinformatie Postbusinstellingen Geavanceerd

Type account: POP

Beschrijving: vul hier uw beschrijving in

E-mailadres: vul hier uw mail adres in

Volledige naam: vul hier uw naam in

Server inkomende post: vul hier inkomend server adres in

Gebruikersnaam: vul hier uw gebruikersnaam in

Wachtwoord: .....

Server uitgaande post (SMTP): Geen

Gebruik alleen deze server

+ - ?

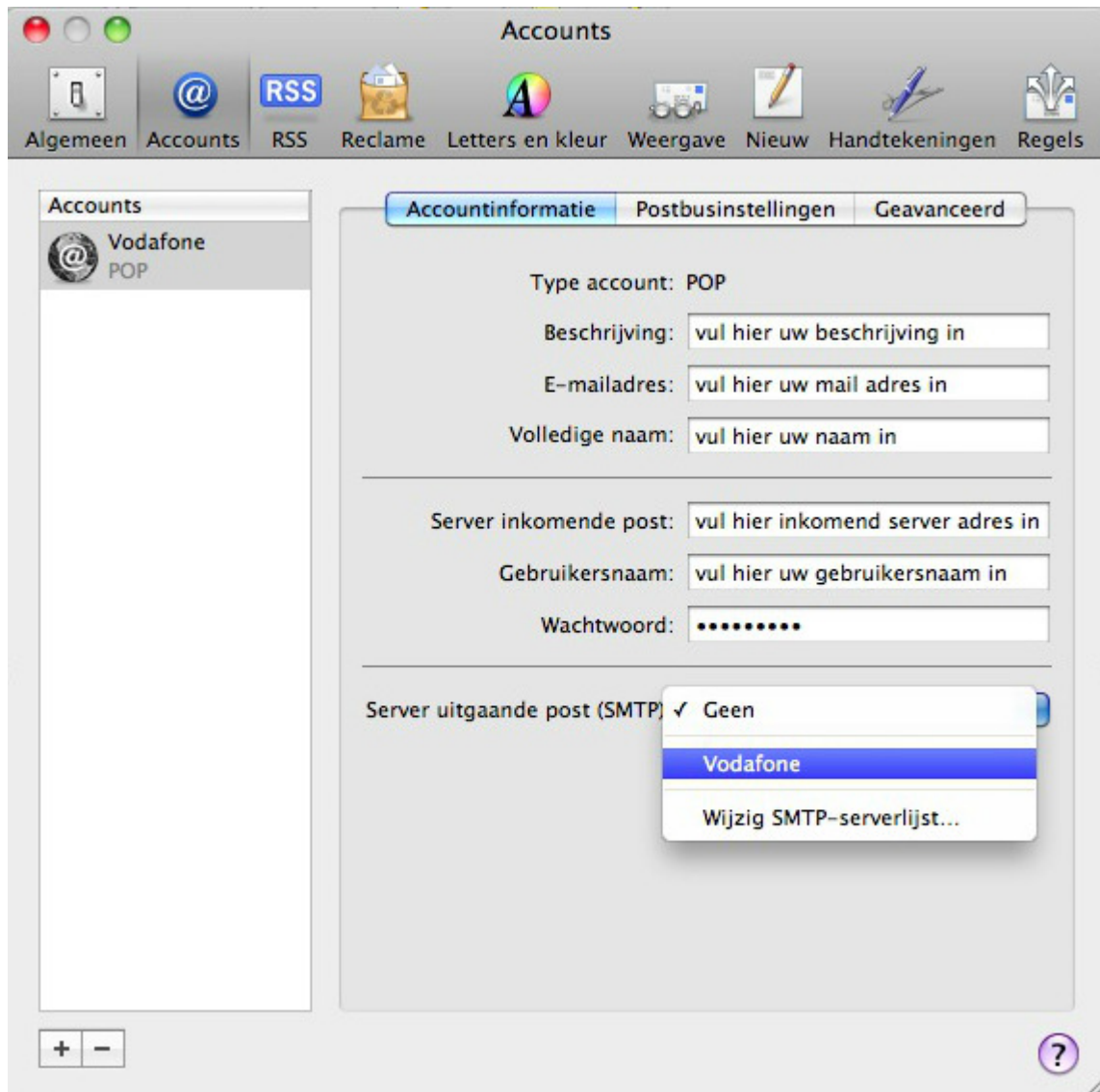
Auteursrechten © 2011 Vodafone Libertel N.V. Uit deze uitgave mag niets worden vervaelvoudigd en/of openbaar gemaakt door middel van fotokopie, microfilm, opslag in computerbestanden of anderszins, zonder voorafgaande schriftelijke toestemming van Vodafone Libertel N.V.

#### Stap 4

Maak nu het account voor mail te versturen.

Server uitgaande post SMTP): Klik “Geen”

Klik vervolgens op “Wijzig SMTP-Serverlijst...”

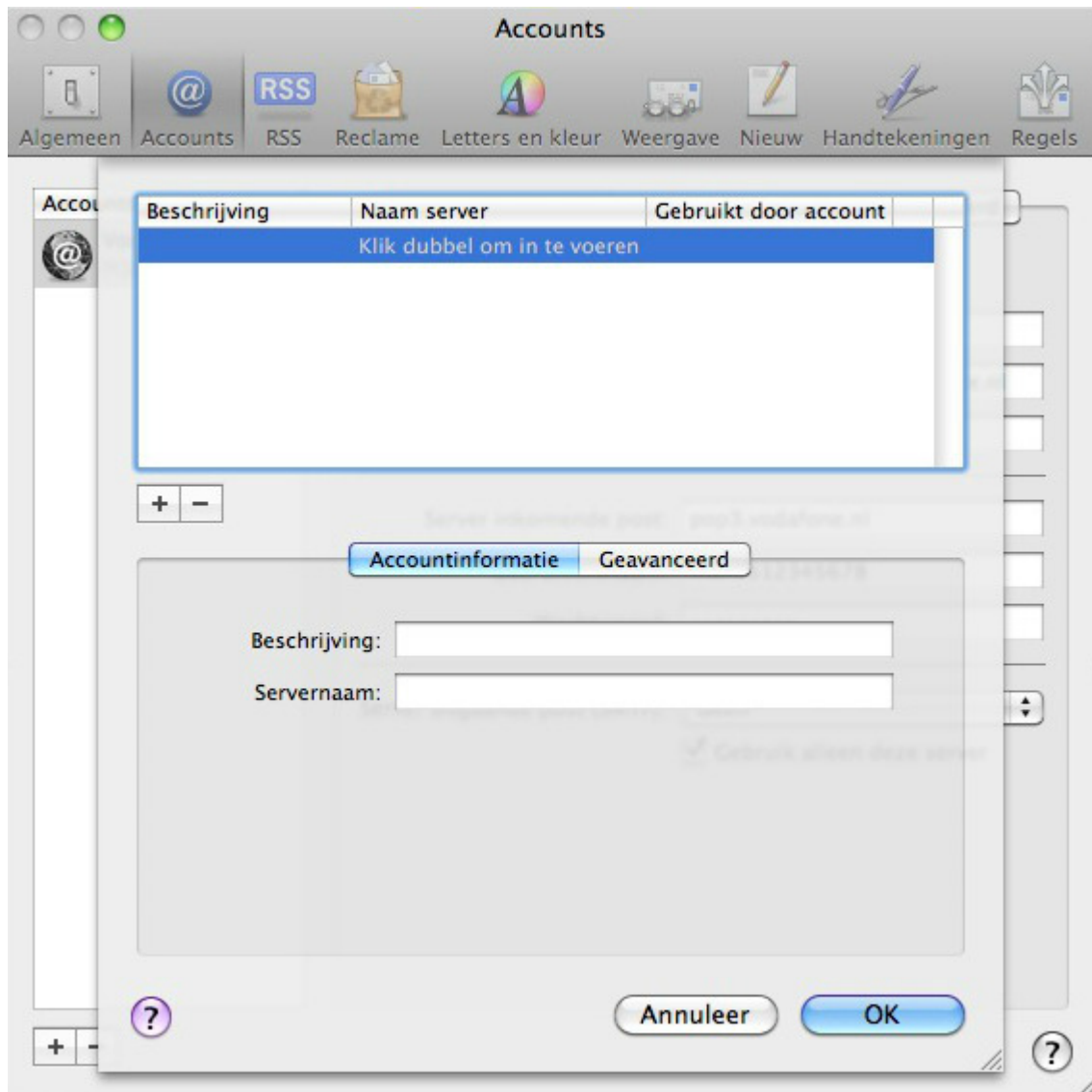


## Stap 5

Hier kunt u de gegevens voor de uitgaande server instellen.

Klik Op “+”

Klik Vervolgens op “**klik dubbel om in te voeren**”

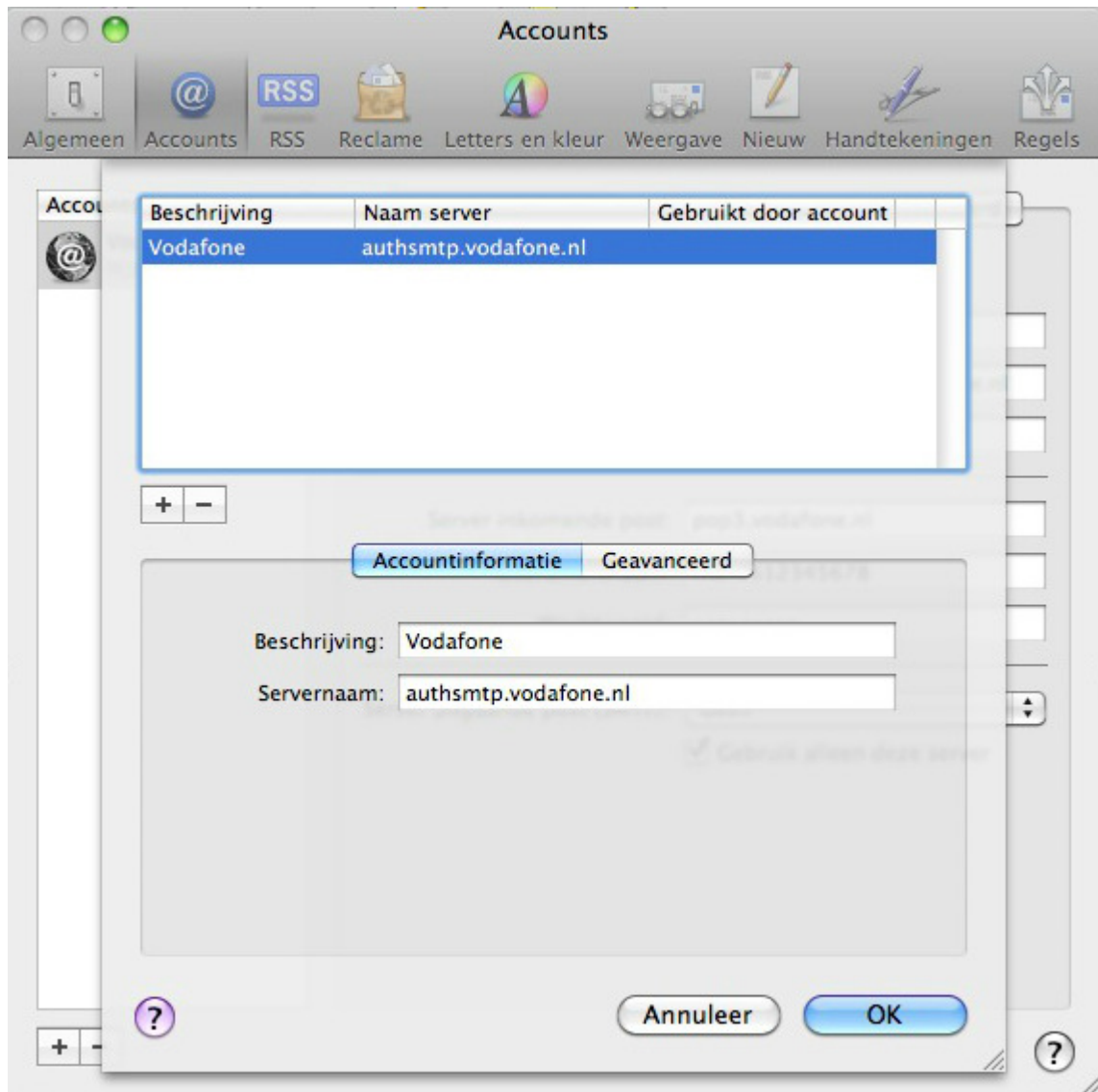


## Stap 6

Vul hier de volgende gegevens in:

Naam Server: authsmtp.vodafone.nl

Beschrijving: Vodafone



Auteursrechten © 2011 Vodafone Libertel N.V. Uit deze uitgave mag niets worden verveelvoudigd en/of openbaar gemaakt door middel van fotokopie, microfilm, opslag in computerbestanden of anderszins, zonder voorafgaande schriftelijke toestemming van Vodafone Libertel N.V.

## Stap 7

Pas hier de geavanceerde opties aan.

Klik “**Geavanceerd**”

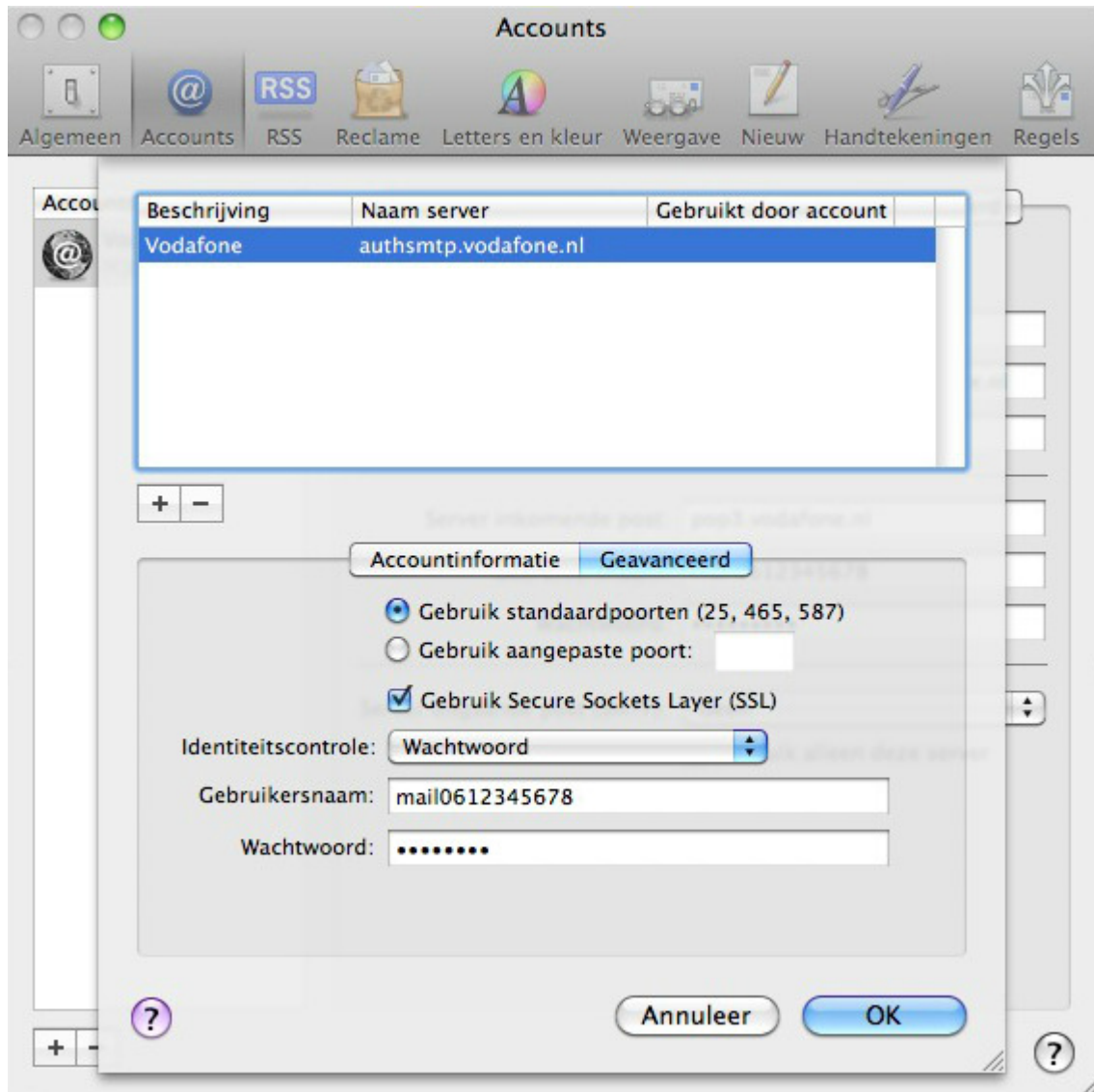
Vink “**Gebruik Secure Sockets Layer**”: aan

Identiteitscontrole: Wachtwoord

Gebruikersnaam: gebruikersnaam (aangemaakt op My Vodafone)

Wachtwoord: wachtwoord (aangemaakt op My Vodafone)

Klik vervolgens op “**OK**”.



## Stap 8

Alle noodzakelijk instellingen zijn nu gedaan.

Als u bovenstaand scherm afsluit, krijgt u de vraag of u de instellingen wilt bewaren. Kies hier voor “**Bewaar**”.



Uw e-mail is nu geconfigureerd en klaar voor gebruik

Auteursrechten © 2011 Vodafone Libertel N.V. Uit deze uitgave mag niets worden verveelvoudigd en/of openbaar gemaakt door middel van fotokopie, microfilm, opslag in computerbestanden of anderszins, zonder voorafgaande schriftelijke toestemming van Vodafone Libertel N.V.