

Handleiding Instellen Email Account In Microsoft Outlook 2007

Deze handleiding is op het volgende van toepassing:

- Vodafone Mobile Broadband

Systeemvereisten:

- Microsoft® Outlook 2007
- Microsoft® Windows® Xp / Vista / 7

Inhoud:

- Nieuw email account toevoegen

My Vodafone account aanmaken

Om e-mail te kunnen verzenden en ontvangen met Microsoft Outlook 2007 via een Vodafone internetverbinding heeft u een e-mailaccount van Vodafone nodig. Dit account dient aangemaakt te worden op My Vodafone (<https://my.vodafone.nl>). Nadat u een eigen gebruikersnaam en wachtwoord heeft aangemaakt, kunnen de juiste instellingen in Mail worden gezet.

Uitgaande mail server eigen provider

Als u e-mail wilt versturen, zal de uitgaande (SMTP) server van uw eigen provider de berichten weigeren omdat deze geen e-mailberichten accepteert via verbindingen vanuit een ander netwerk. U dient in dit geval gebruik te maken van de uitgaande server van Vodafone, omdat u gebruik maakt van een Vodafone internetverbinding.

Verdere vragen

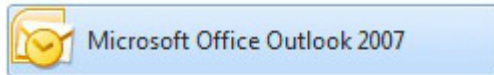
Als u na het lezen van deze handleiding nog vragen heeft, kunt u contact opnemen met de Vodafone Klantenservice. Onze klantenservice is bereikbaar op nummer 1200 (via Vodafone mobiel) of via (+31) 0 654500100 (via een vaste lijn). Als u belt voor ondersteuning, houdt dan het product binnen handbereik. Zo kunt u tijdens het gesprek de juiste instellingen invoeren en deze meteen testen.

Aan de tekst in deze uitgave kunnen geen rechten worden ontleend en uitvoering van de handleiding geschiedt op eigen verantwoordelijkheid. Vodafone Libertel N.V. aanvaardt geen aansprakelijkheid voor mogelijke fouten en tekortkomingen in deze uitgave.

Nieuw email account toevoegen

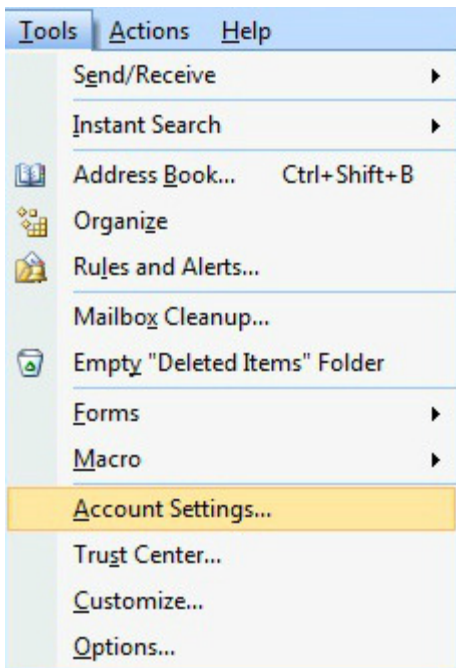
Stap 1

Open het startmenu van Windows en klik op Microsoft Outlook 2007.



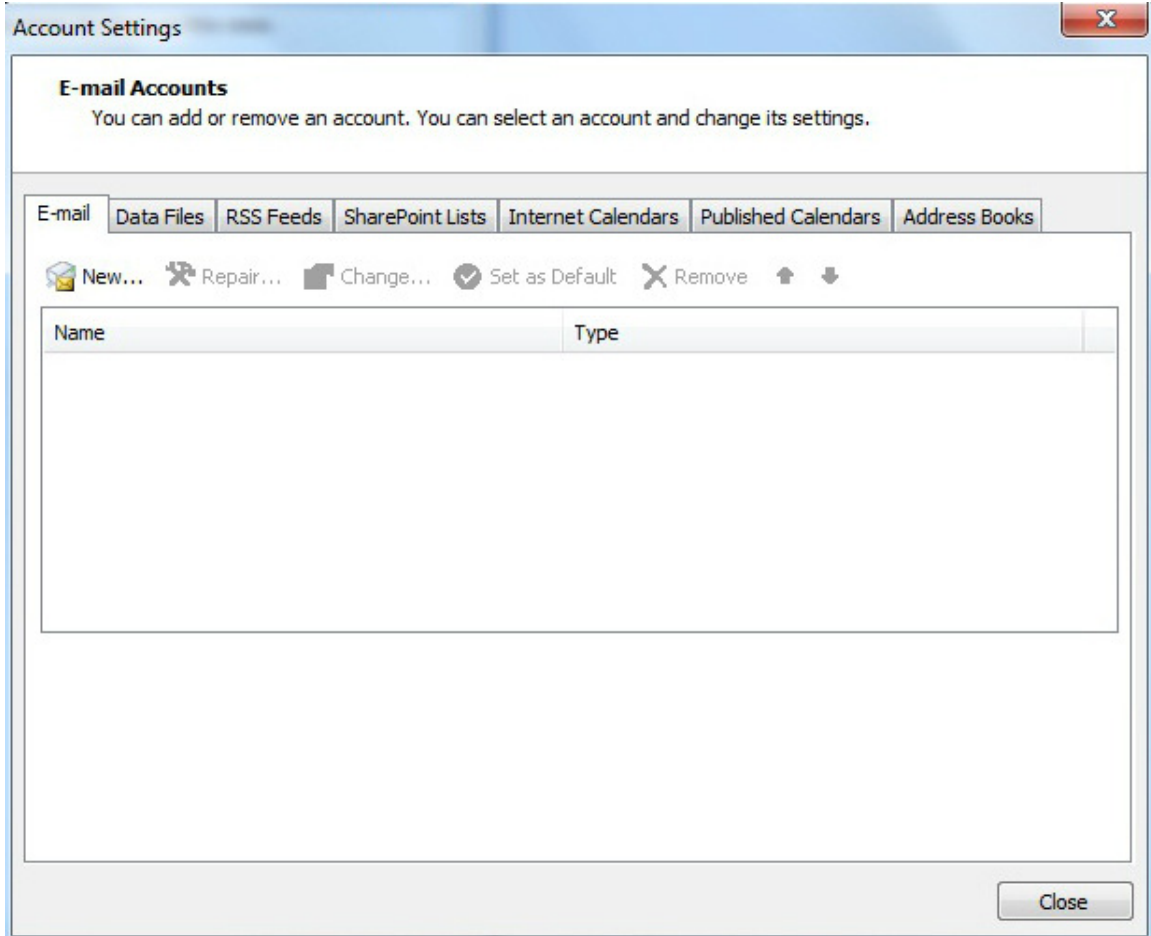
Stap 2

Klik bovenin het scherm op “Tools” (Hulpmiddelen)
Vervolgens “Account Settings...”



Stap 3

Klik “New...” (nieuw)



Stap 4

Selecteer dan **“Manually configure server settings or additional server types”**
(handmatig configureren van server instellingen of extra server typen)
Klik op **“next”**

Add New Account

Auto Account Setup
Connect to other server types.

E-mail Account

Your Name:
Example: Ellen Adams

E-mail Address:
Example: ellen@contoso.com

Password:

Retype Password:
Type the password your Internet service provider has given you.

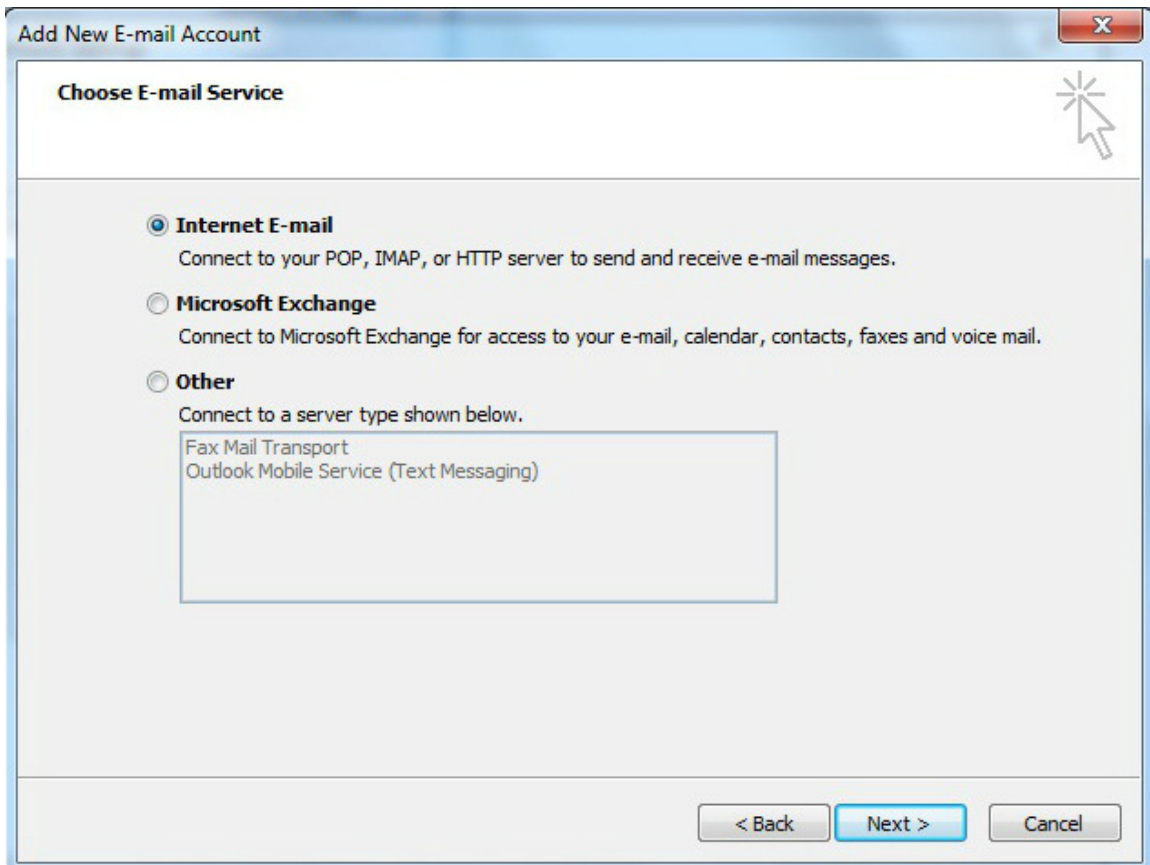
Text Messaging (SMS)

Manually configure server settings or additional server types

< Back Next > Cancel

Stap 5

Selecteer **Internet E-mail** en klik dan op “**Next**” (Volgende).



Stap 6

Vul de volgende gegevens in.

Your Name: Naam van uw account bijvoorbeeld "Vodafone"
E-mail Address: Vul hier uw mail adres in

Account Type: Pop3
Incoming mail server: pop3.vodafone.nl
Outgoing mail server (smtp): authsmtp.vodafone.nl

User name: gebruikersnaam (aangemaakt op My Vodafone)
Password: wachtwoord (aangemaakt op My Vodafone)

Add New E-mail Account

Internet E-mail Settings
Each of these settings are required to get your e-mail account working.

User Information

Your Name:
E-mail Address:

Server Information

Account Type:
Incoming mail server:
Outgoing mail server (SMTP):

Logon Information

User Name:
Password:
 Remember password
 Require logon using Secure Password Authentication (SPA)

Test Account Settings

After filling out the information on this screen, we recommend you test your account by clicking the button below. (Requires network connection)

Klik op "**More Settings...**" (meer instellingen)

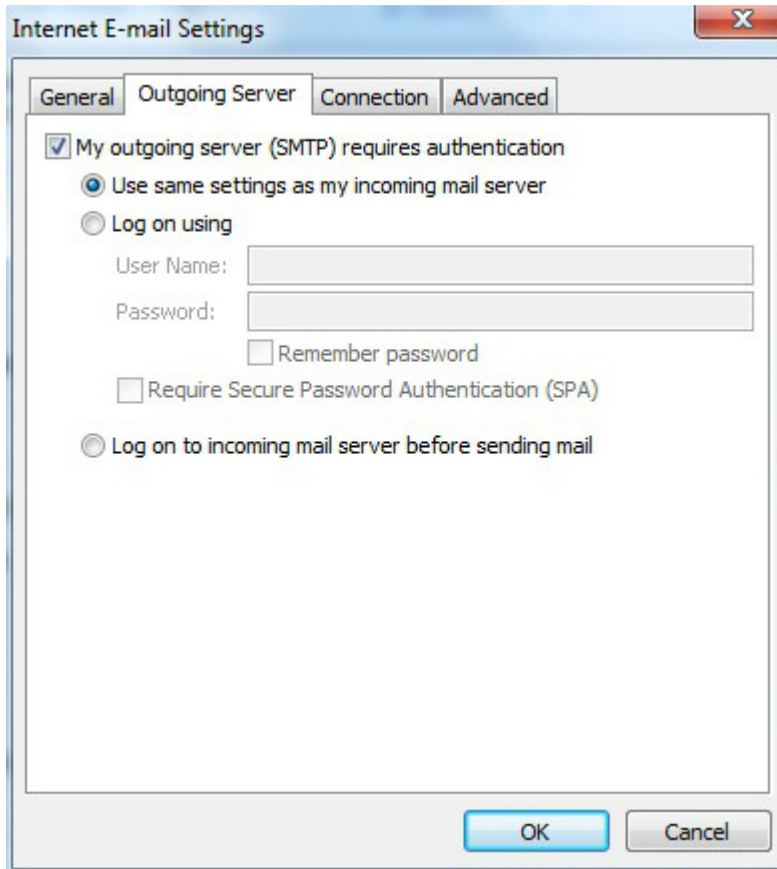
Stap 7

Klik op het tabblad “**Outgoing Server**”

Vink “**My outgoing server (SMTP) requires authentication**” (Server voor uitgaande e-mail vereist verificatie): aan

Selecteer vervolgens: “**Use same settings as my incoming mail server**” (Dezelfde instellingen gebruiken als voor de inkomende mail server)

Klik hierna op “**OK**”



Stap 8

Klik op het tabblad **“Advanced”** (Geavanceerd)

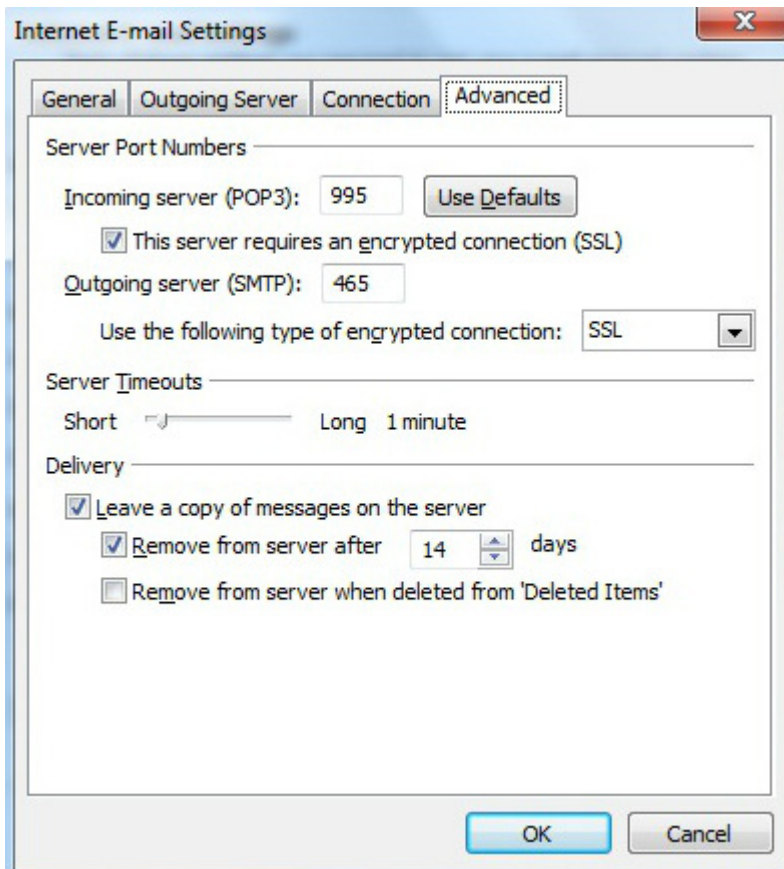
Selecteer onder incoming server (Inkomende server pop3): **“This server requires an encrypted connection (SSL)”**

De poort verandert automatisch van 110 naar 995.

Verander de poort van de **Outgoing Server** (Uitgaande server SMTP) naar: 465

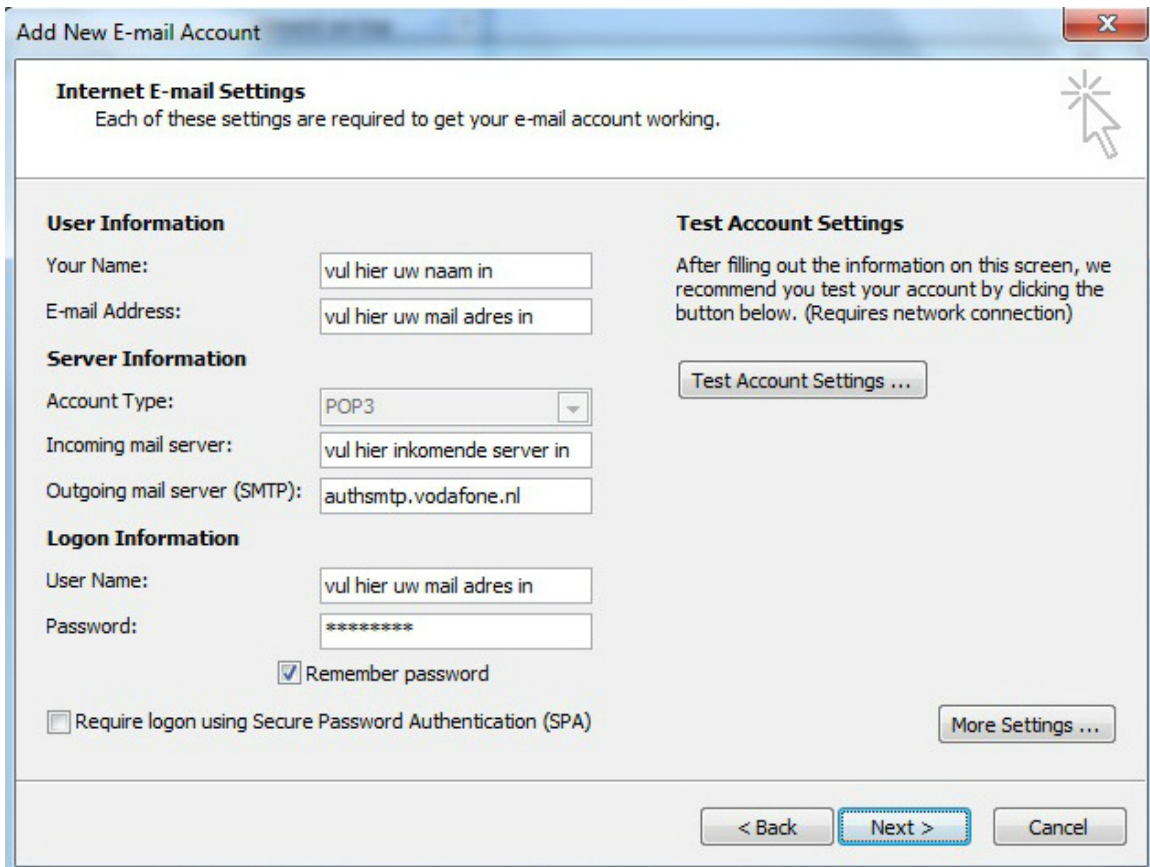
Selecteer bij **“use the following type of encrypted connection”**: SSL

Klik hierna op: **“OK”**



Stap 9

Klik op “Next” (Volgende).



Add New E-mail Account [Close]

Internet E-mail Settings
Each of these settings are required to get your e-mail account working.

User Information

Your Name:

E-mail Address:

Server Information

Account Type:

Incoming mail server:

Outgoing mail server (SMTP):

Logon Information

User Name:

Password:

Remember password

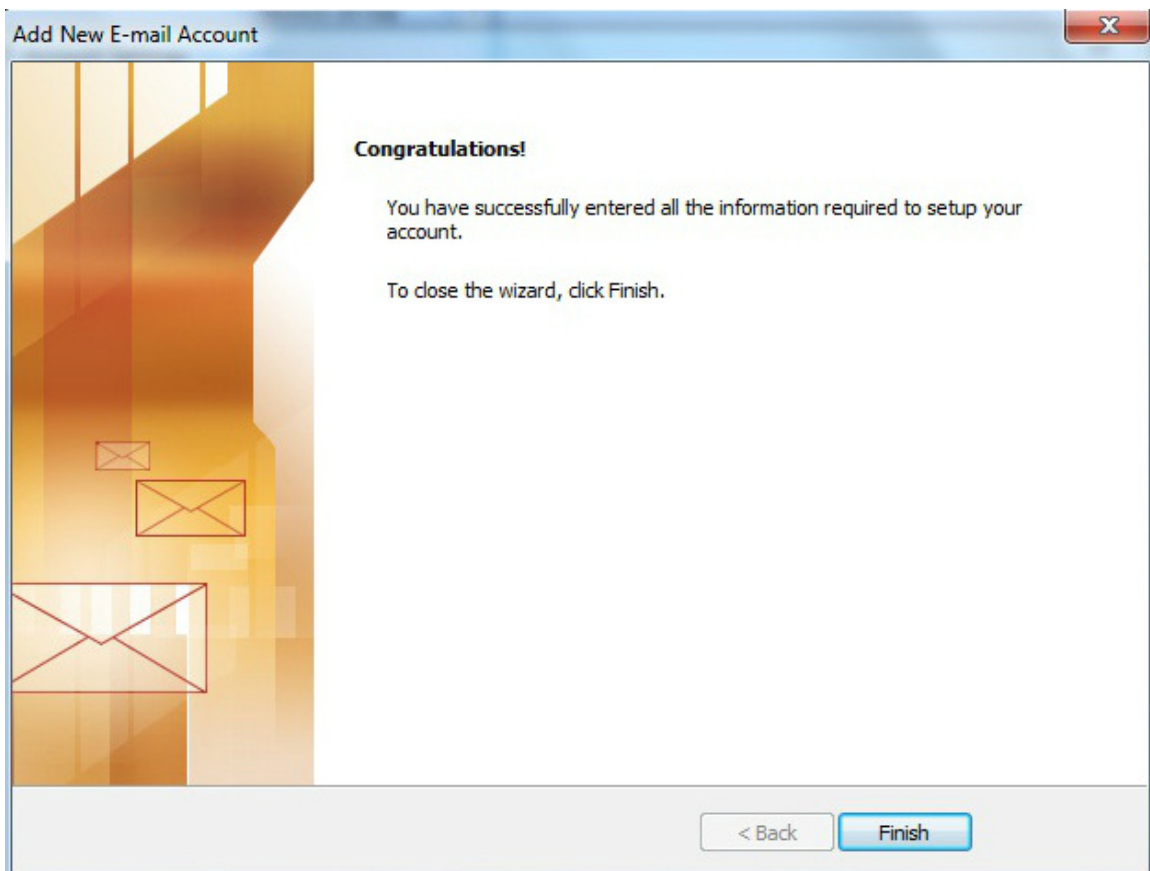
Require logon using Secure Password Authentication (SPA)

Test Account Settings

After filling out the information on this screen, we recommend you test your account by clicking the button below. (Requires network connection)

Stap 10

Klik op “**Voltooien**” (Finish).



Uw e-mail is nu geconfigureerd en klaar voor gebruik.