

# Handleiding Instellen Email Account In Outlook Voor Mac 2011

## Deze handleiding is op het volgende van toepassing:

- Vodafone Mobile Broadband

## Systeemvereisten:

- Outlook voor Mac 2011
- Mac-computer met Intel processor en versie 10.5.8 of recenter

## Inhoud:

- Nieuw email account toevoegen

## My Vodafone account aanmaken

Om e-mail te kunnen verzenden en ontvangen met Outlook voor Mac 2011 via een Vodafone internetverbinding heeft u een e-mailaccount van Vodafone nodig. Dit account dient aangemaakt te worden op My Vodafone (<https://my.vodafone.nl>). Nadat u een eigen gebruikersnaam en wachtwoord heeft aangemaakt, kunnen de juiste instellingen in Mail worden gezet.

## Uitgaande mail server eigen provider

Als u e-mail wilt versturen, zal de uitgaande (SMTP) server van uw eigen provider de berichten weigeren omdat deze geen e-mailberichten accepteert via verbindingen vanuit een ander netwerk. U dient in dit geval gebruik te maken van de uitgaande server van Vodafone, omdat u gebruik maakt van een Vodafone internetverbinding.

## Verdere vragen

Als u na het lezen van deze handleiding nog vragen heeft, kunt u contact opnemen met de Vodafone Klantenservice. Onze klantenservice is bereikbaar op nummer 1200 (via Vodafone mobiel) of via (+31) 0 654500100 (via een vaste lijn). Als u belt voor ondersteuning, houdt dan het product binnen handbereik. Zo kunt u tijdens het gesprek de juiste instellingen invoeren en deze meteen testen.

Aan de tekst in deze uitgave kunnen geen rechten worden ontleend en uitvoering van de handleiding geschiedt op eigen verantwoordelijkheid. Vodafone Libertel N.V. aanvaardt geen aansprakelijkheid voor mogelijke fouten en tekortkomingen in deze uitgave.

## Nieuw email account toevoegen

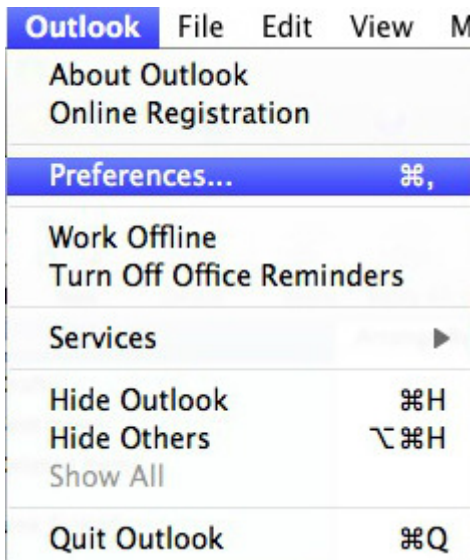
### Stap 1

Start Outlook voor Mac 2011.

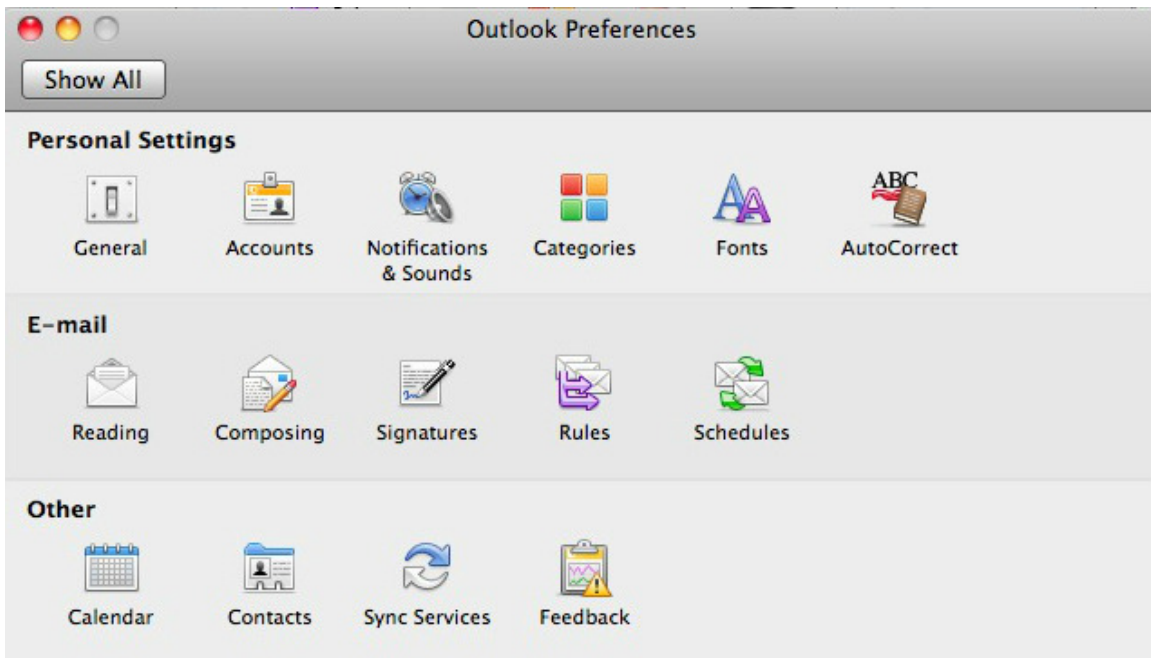


### Stap 2

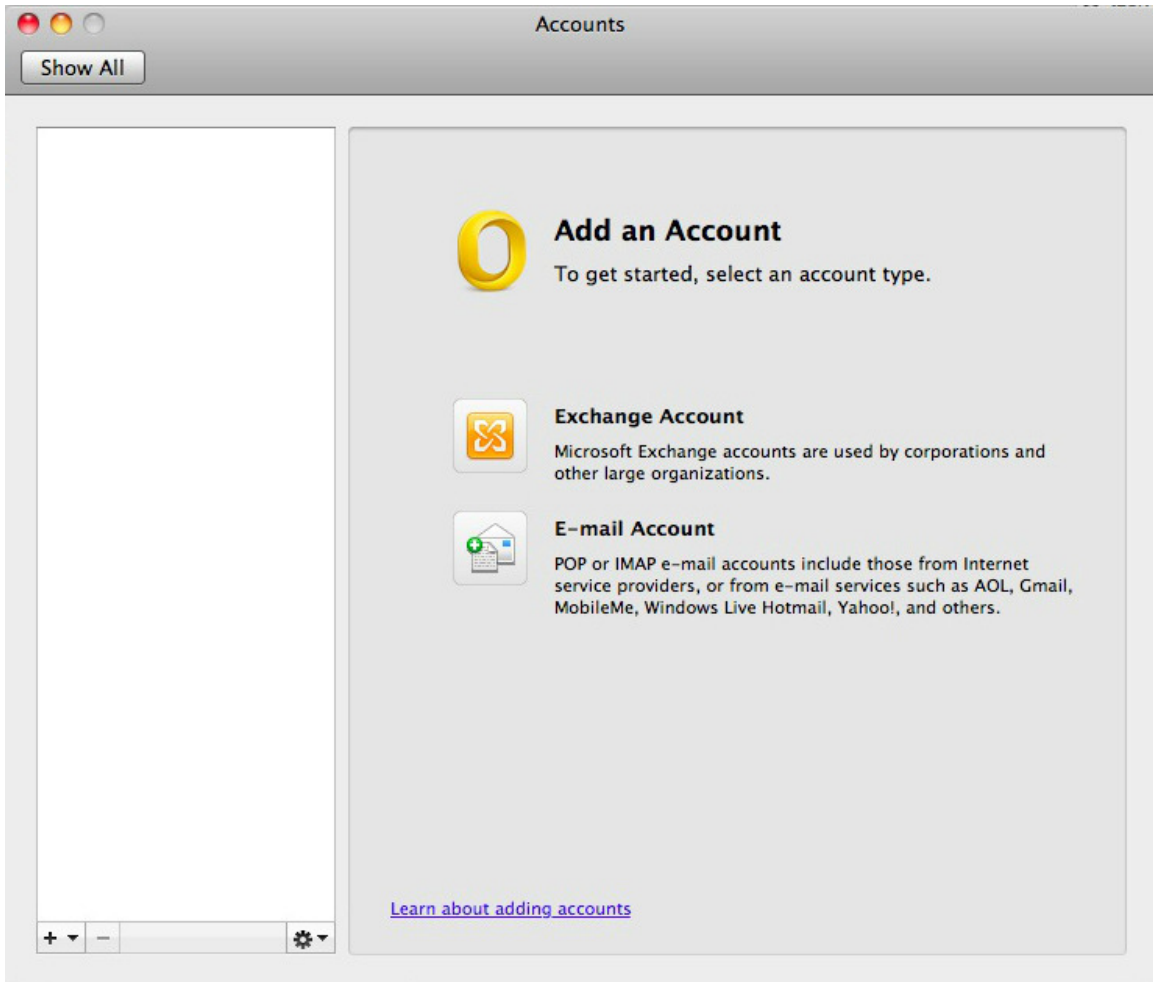
Klik bovenin het scherm op **"Outlook"**  
Vervolgens op **"Voorkeuren"** (preferences)



**Stap 3**  
Klik Op “Accounts”



**Stap 4**  
Selecteer “E-mail Account”



## Stap 5

Vul de volgende gegevens in.

E-mail Address: Vul hier uw mail adres in  
Password: vul hier het wachtwoord van uw mail adres in  
User name: vul hier de gebruikersnaam van uw mail adres in  
Account Type: Pop3 of Imap afhankelijk van uw provider  
Incoming server: vul hier de inkomende mail server van het mail adres in  
Outgoing server (smtp): authsmtp.vodafone.nl

Vink “overschrijf standaard poort” aan

Vink “Gebruik SSL om te verbinden (aanbevolen)”

Verander de poort achter authsmtp.vodafone.nl van 25 naar **465**

Klik “Account Toevoegen” (Add Account)

**Enter your account information.**

E-mail address:

Password:

Configure automatically

---

User name:

Type:

Incoming server:  :

Override default port  
 Use SSL to connect (recommended)

Outgoing server:  :

Override default port  
 Use SSL to connect (recommended)

## Stap 6

Vul de volgende gegevens in.

Account description:

Naam van uw account bijvoorbeeld "Vodafone"

Full Name:

Vul hier uw volledige naam in

Accounts

Show All

Default Account  
vul hier een beschrij...  
vul hier uw mail adres in

vul hier een beschrijving in  
POP Account

Account description: vul hier een beschrijving in

Personal information

Full name: vul hier uw naam in

E-mail address: vul hier uw mail adres in

Server information

User name: vul hier uw gebruikersnaam in

Password: .....

Incoming server: vul hier uw inkomende server in : 110

Override default port

Use SSL to connect (recommended)

Always use secure password

Outgoing server: authsmtp.vodafone.nl : 465

Override default port

Use SSL to connect (recommended)

More Options...

[Learn about POP account settings](#)

Advanced...

Klik Nu op **"Meer Opties..."** (More Options)

### Stap 7

Selecteer bij **“Verificatie”** (authentication): Gebruikersnaam en Wachtwoord  
Vul bij **“gebruikersnaam”** (User Name): de My Vodafone Gebruikersnaam in  
Vul bij **“wachtwoord”** (Password): het My Vodafone Wachtwoord in  
Klik hierna op: **“OK”**

**Settings for: authsmtp.vodafone.nl**

Authentication:

User name:

Password:

Unqualified domain:

[Learn about POP settings](#)

## Stap 8

Klik op het “rode bolletje” links bovenin



The screenshot shows the 'Accounts' window with a 'Show All' button at the top left. On the left side, there is a 'Default Account' section with a red dot icon and the text 'vul hier een beschrij...' and 'vul hier uw mail adres in'. The main area is titled 'vul hier een beschrijving in' and 'POP Account'. It contains several sections: 'Account description' with a text field containing 'vul hier een beschrijving in'; 'Personal information' with fields for 'Full name' (containing 'vul hier uw naam in') and 'E-mail address' (containing 'vul hier uw mail adres in'); 'Server information' with fields for 'User name' (containing 'vul hier uw gebruikersnaam in') and 'Password' (containing '••••••••'); 'Incoming server' with a text field containing 'vul hier uw inkomende server in' and a port field containing '110', and three checkboxes: 'Override default port' (unchecked), 'Use SSL to connect (recommended)' (unchecked), and 'Always use secure password' (unchecked); 'Outgoing server' with a text field containing 'authsmtp.vodafone.nl' and a port field containing '465', and two checked checkboxes: 'Override default port' and 'Use SSL to connect (recommended)'. There is also a 'More Options...' button. At the bottom left, there is a link 'Learn about POP account settings' and at the bottom right, an 'Advanced...' button.

Uw e-mail is nu geconfigureerd en klaar voor gebruik.