

# One Net Enterprise

Geïntegreerde oplossingen voor optimale bereikbaarheid.

## **Wat is het? En waarom is het voor mij interessant?**

Voorsprong behouden is essentieel, maar ontwikkelingen gaan hard. Uw investeringen houdt u graag binnen de perken. Toch wilt u snel kunnen reageren. En moeten collega's onderling onbeperkt kunnen communiceren en overal bereikbaar zijn.

One Net Enterprise combineert uw vaste breedbandverbinding en vaste en mobiele telefonie met een hosted telefooncentrale. U bent meteen voorbereid op groei en kunt later naadloos overgaan op Unified Communications. Allemaal tegen minimale investering; u hoeft niets aan te schaffen of te onderhouden. Dat doen wij. Een overzichtelijke totaaloplossing met één aanspreekpunt, één contract en één factuur.

## **FAQ One Net Enterprise in een overzicht**

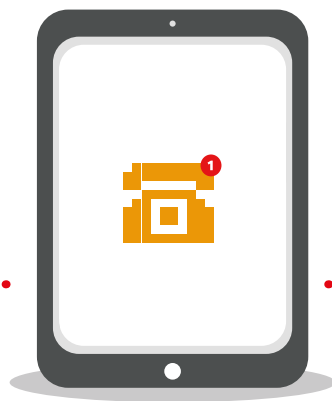
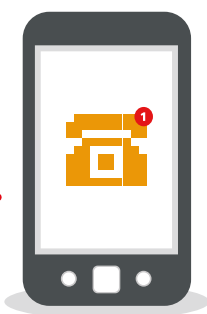
- 1 Heb ik met een hosted PBX van Vodafone ook alle mogelijkheden van een gewone (huidige) PBX?** Met One Net heeft u vrijwel alle mogelijkheden van een geavanceerde fysieke PBX. Zo kunt u met One Net wachtrijen, huntgroepen of een keuzemenu beheeren, uw call center inrichten en uw receptioniste van een uitgebreide bedienpost voorzien.
- 2 Heb ik met een hosted telefooncentrale uit de cloud van Vodafone evenveel controle over beheer als bij een gewone (huidige) PBX?** Met One Net beschikt u over een online beheer portal en kunt u de belangrijkste telefonie-instellingen gemakkelijk aanpassen,

net zoals bij een gewone PBX. De One Net portal bevat daarnaast nog meer mogelijkheden. Voor extra aansluitingen kunt u gemakkelijk contact opnemen met de Vodafone One Net desk.

- 3 Wat als er een storing is in het vaste netwerk, ben ik dan nog mobiel bereikbaar?** Het One Net platform – dat op essentiële onderdelen redundant is uitgevoerd - kent een hoge beschikbaarheid. Mocht zich onverhoopt toch een storing voordoen in bijvoorbeeld uw vaste verbinding, dan blijven uw medewerkers met een mobiel nummer bereikbaar en medewerkers met een 'meervoudig profiel' zelfs bereikbaar op het vaste nummer. Daarnaast bestaan diverse opties om voor uw bedrijf de telefonische bereikbaarheid verder te verhogen.

- 4 Hoe kunnen wij efficiënter werken met One Net?** Met One Net kunt u op verschillende manieren efficiënter werken. Met One Net bent u zowel op uw werk als onderweg altijd bereikbaar en mist u nooit een gesprek.

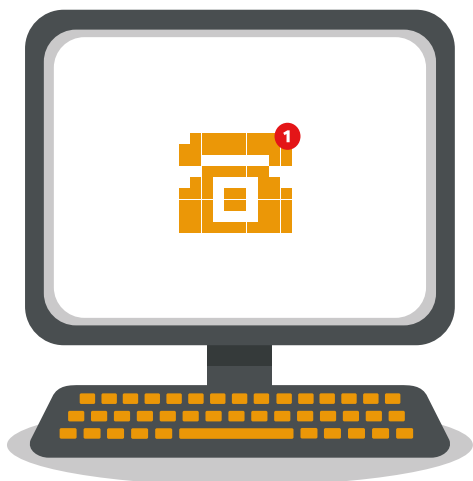




Met One Net kunt u gemakkelijk huntgroepen en andere slimme routeringen instellen, waarmee u uw communicatie nog efficiënter kunt inrichten.

**5 Wat kan ik in de toekomst van One Net verwachten?** Vodafone werkt voortdurend aan verbetering en uitbreiding van de One Net omgeving. Daardoor bent u met One Net verzekerd van een toekomstvaste communicatie-oplossing. Zo zullen in de komende tijd nieuwe 'Unified Communications' mogelijkheden beschikbaar komen (zoals Instant Messaging en uitgebreide presence-functionaliteiten) waarmee u nog slimmer en productiever kunt werken.

**6 Wat als de mobiele contracten nog een tijdje lopen?** One Net kan in dat geval eventueel gefaseerd worden opgeleverd. Zo kunt u bijvoorbeeld starten met de vaste verbindingen en toestellen en later mobiel toevoegen.



**7 Voor welke termijn is een One Net contract af te sluiten?** Er zijn diverse looptijden mogelijk, namelijk 12, 24, 36, 48 en 60 maanden.

**8 Werkt One Net ook in het buitenland?** Vanuit Nederland blijft de mobiele telefoon in het buitenland gewoon bereikbaar via (indien van toepassing) het vaste of verkorte nummer. Ook als u uw vaste nummer doorgeschakeld heeft. Verder vervallen bijna alle additionele functies en gedraagt de mobiel zich als een 'standaard' mobiele telefoon. Het verschilt per buitenlands netwerk of diensten zoals doorverbinden en conference call te gebruiken zijn.

#### **Wat betekent het voor mijn bedrijf?**

One Net Enterprise voordelen op een rij:

- Mis nooit meer een klantgesprek
- Zorgeloos: Één factuur, één contract & één aanspreekpunt
- One Net verandert met u mee
- Stuur uw vaste nummer mee met uw mobiel
- Kies zelf hoe u bereikbaar bent

